

TRAGE WEGEN IN OUDENAARDE
DEELGEBIED: BEVERE + OUDENAARDE CENTRUM

TRAGE WEGENPLAN

NOVEMBER 2022



provincie
Oost-Vlaanderen

**TRAGE
WEGEN** >
V



**VLAAMSE
ARDENNEN**
REGIONAAL
LANDSCHAP



**REGIONALE
LANDSCHAPPEN**



stad
OUDENAARDE

Inhoudsopgave

1. Inleiding	3
2. Projectverloop.....	4
3. Gebruikte codes en legende van de wenselijkheidskaart en de tabel	6
3.1. Codes Advies.....	6
3.2. Codes Draagvlak.....	6
3.3. Codes prioriteitenlijst acties	7
3.4. Legende van de adviezen en draagvlak-codes zoals weergegeven op de wenselijkheidskaart. 7	
4. De wenselijkheidskaart	8
5. De overzichtstabel.....	9
6. Aanpak trage wegen per thema : het advies	15
6.1. Herstel van in het verleden bestaande verbindingen	15
6.2. Creatie van nieuwe verbindingen of het herstellen van verbindingen via verlegging.....	15
6.3. Onderhoud van trage wegen	17
6.4. Landschappelijke kwaliteit van trage wegen.....	17
6.5. Sensibilisatie, herkenbaarheid en het gebruik van trage wegen.....	17
7. Actieplan	18
Bijlagen	19

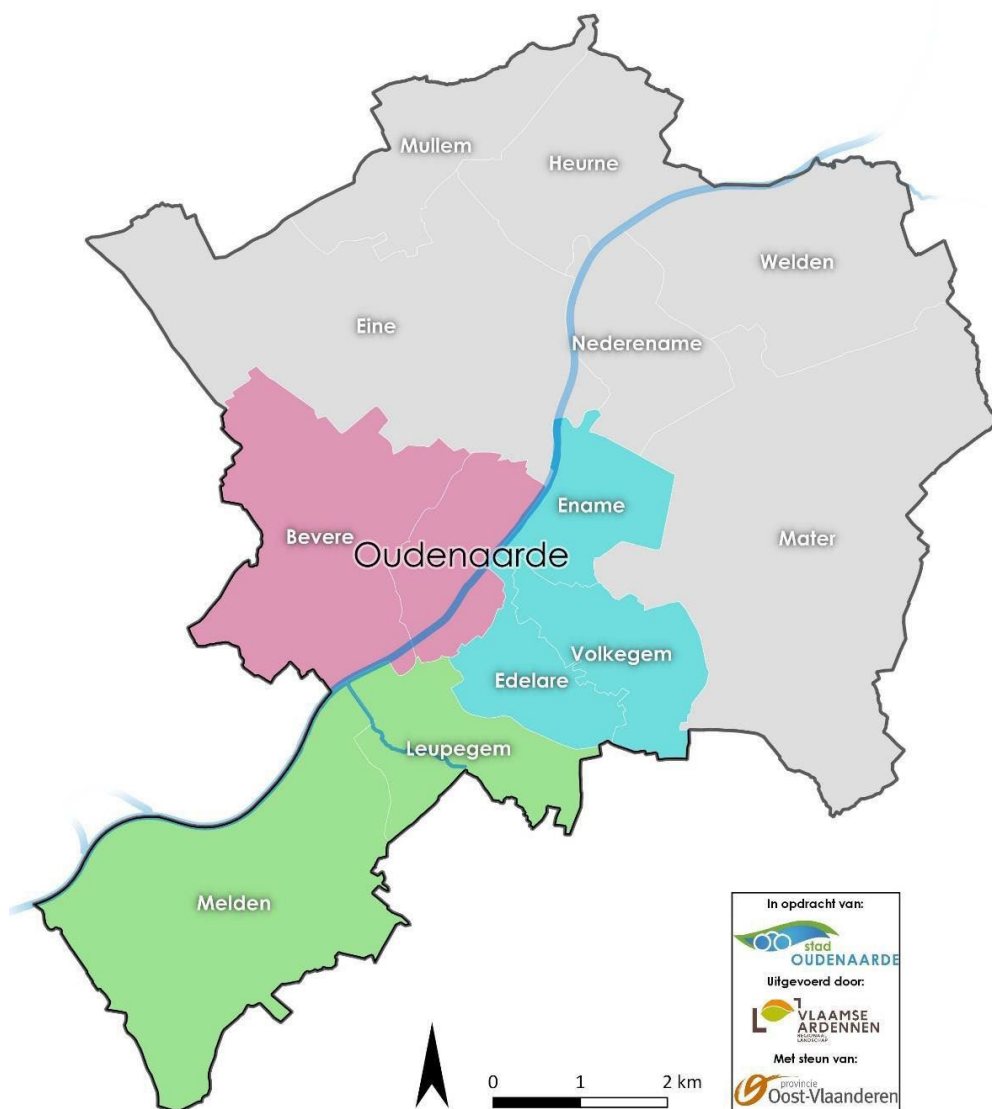
1. Inleiding

Deze adviesnota en de bijhorende kaarten zijn een onderdeel van het trage wegenproject van de stad Oudenaarde en Regionaal Landschap Vlaamse Ardennen vzw. Ze krijgen hiervoor de steun van de provincie Oost-Vlaanderen. Deze nota geeft een beknopte lijst met aanbevelingen en suggesties die voortvloeien uit de rondvraag en het overleg rond het netwerk van trage wegen in Oudenaarde.

De opgemaakte lijsten en kaarten zijn werkdocumenten waarmee we een “publieksadvies” geven aan de stad Oudenaarde, die er uiteindelijk verder mee aan de slag gaat.

Bij het aanvatten van een toekomstige actie rond een bepaalde weg of een bepaald thema zal telkens een stappenplan en een actieplan opgesteld worden. Minimaal worden hierbij het stadsbestuur, de werkgroep trage wegen Oudenaarde, het Regionaal Landschap Vlaamse Ardennen en de eigenaren en aanpalende eigenaars betrokken.

Hieronder de kaart met afbakening van de drie gelijklopende trage wegenplannen in Oudenaarde (voor de grijze zone zijn reeds twee trage wegenplannen opgemaakt).



2. Projectverloop

- **17 februari 2020:** startvergadering.
- **Voorjaar 2020:** opmaak van de werkkaart.
- **20 mei 2020:** online publieke infoavond waarin het project wordt voorgesteld. + Vorming inventariseren (vrijwilligers krijgen uitleg over hoe ze moeten inventariseren).
- **Zomer 2020:** vrijwilligers (die later deel uitmaken van de werkgroep) inventariseren de trage wegen van 'Bevere + Oudenaarde centrum'.
- **10 september 2020:** verdelen van de evaluatiebundels aan het brede publiek.
- **12 oktober 2020:** was de uiterste datum voor het indienen van de evaluatiebundels.
- **Najaar 2020:** samenstellen van de werkgroep trage wegen, die het verdere proces van de opmaak van het trage wegenplan zal begeleiden. Het Regionaal Landschap Vlaamse Ardennen ziet erop toe dat zoveel mogelijk gebruikers en belangengroepen in deze werkgroep zetelen. Gedurende een synthesevergadering worden alle trage wegen besproken en formuleert de werkgroep adviezen, die samen met de opmerkingen uit de evaluatiebundels de basis vormen voor de adviesnota en de wenselijkheidskaart.
- **6 oktober 2021:** gedurende de synthesevergadering werden alle trage wegen behandeld en werd er door de werkgroep een advies geformuleerd per trage weg.

Werkgroep trage wegen Oudenaarde (deelgebied 'Bevere + Oudenaarde centrum').

Voornaam	Naam	Vrijwilliger / Vereniging	Aanwezig 6/10/2021 X = ja; / = nee
Steven	Bettens	Vrijwilliger inventarisatie, gemeenteraadslid	X
Jonathan	Clerckx	Regionaal Landschap Vlaamse Ardennen	X
Francine	Coghe	Vrijwilliger inventarisatie	/
Willy	Darragas	Wandelclub Oudenaarde	/
Bert	De Clippel	Stad Mobiliteit	X
Bram	De Lameillieure	Regionaal Landschap Vlaamse Ardennen	X
Frans	De Leersnyder	Fietsersbond, vrijwilliger inventarisatie	X
Christine	De Rycke	Vrijwilliger inventarisatie	/
Griet	De Rycke	Vrijwilliger inventarisatie	/
Manu	De Vos	Vrijwilliger inventarisatie	/
Thierry	De Vos	Vrijwilliger inventarisatie	/
Hendrik	Decuypere	Stad Mobiliteit	X
José	Deschaumes	Wandelclub Oudenaarde	/
Steven	Eeckhaut	Landbouw	X
Claudine	Goeminne	Wandelclub Oudenaarde	/
Floris	Hoogendoorn	Vrijwilliger inventarisatie	/
Filip	Keirse	Natuur / wandelsector	X
Guy	Lamon	Landbouw	X
Tanita	Laurier	Vrijwilliger inventarisatie	/

Toon	Lootens	Landbouw	X
Angelo	Manhaeghe	Vrijwilliger inventarisatie	/
Bernard	Opsomer	Vrijwilliger inventarisatie	/
Peter	Simoens	Stad schepen	X
Eline	Steyvers	Vrijwilliger inventarisatie	/
Guido	Tack	Natuur	X
Ans	Van der Vaet	Vrijwilliger inventarisatie	/
Dirk	Van Durme	Vrijwilliger inventarisatie	/
Marion	Van Opdenbosch	Vrijwilliger inventarisatie	X
Steven	Willen	Vrijwilliger inventarisatie	/

De opmerkingen uit de evaluatiebundels en de adviezen uit de synthesevergadering resulteren in deze adviesnota, die het uitgangspunt vormt voor een degelijk en doordacht trage wegenbeleid.

Een aantal acties in deze nota zijn onderzoekend en aftastend, een aantal andere zijn zeer concreet en kunnen op korte termijn worden uitgevoerd.

Iedereen die aan deze nota heeft meegewerkt hoopt dan ook dat het stadsbestuur van Oudenaarde deze nota ter harte neemt en de acties implementeert in het trage wegenbeleid van de gemeente. We willen alvast alle vrijwilligers en de leden van de werkgroep bedanken voor hun inzet en medewerking tijdens dit proces.

3. Gebruikte codes en legende van de wenselijkheidskaart en de tabel

3.1. Codes Advies

10		Geen ingrepen	40		Gebruikersregeling
	11	Bestaande weg laten zoals hij is		41	Opleggen gebruikersbeperking voor gemotoriseerd verkeer
	12	Verdwenen weg laten zoals hij is		42	Opleggen gebruiksbeperking voor traag verkeer
				43	Opsplitsen wegdek voor verschillende gebruikers
20		Aanleggen - verleggen		44	Situatie aanpassen aan feitelijk gebruik (bv. Fietsverbod opheffen)
	21	Creatie nieuwe verbinding, verlenging		45	Controle verhogen op gebruiksbeperking
	22	Verlegging tracé			
	23	Erkennen nieuwe buurtweg	50		Comfort verhogen en opwaarderen wegbedding
30		Tracé grondig herstellen		51	Heraanleg bedding (bv. verharden, infrezen, ontharden, knuppelpaden,...)
	31	Terug openmaken: grondig snoeien en maaien		52	Regelmatig onderhoud voorzien (bv. opnemen in planning groendienst)
	32	Terug openmaken: optreden tegen inname (bv. Tuin, akker, ...)		53	Kleine herstellingen aan de bedding (bv. putten vullen, tegel bijleggen, ...)
	33	Misleitend privaatkarakter wegnemen (bv. hek, bordjes privaat...)		54	Toegang verbeteren (bv. breedte optimaliseren, borduren verlagen,...)
70		Afschaffen		55	Aanpassen voor rolstoelgebruikers
	71	Buurtweg definitief afschaffen		56	Aanleggen overbrugging (brug/tunnel)
			60		Randmaatregelen
				61	Verfraaiingen (bv. zitbankjes, vuilnisborden, infobord,...)
				62	Toegangsbeperking (bv. voetgangers- fiets of tractorsluis, veeroosters, ...)
				63	Veiligheid verbeteren (bv. spiegel, zebepad, snelheidsremmer,...)
				64	Herkenning vergroten (bv. (straat)naambordjes,...)
				65	Ecologische ingrepen (bv. aanplantingen, verruiging berm...)
				66	Zwerfvuil verwijderen

3.2. Codes Draagvlak

1 Unaniem belangrijk gevonden door de werkgroep (iedereen staat achter dit advies)

3 Controverse, geen compromis gevonden binnen de werkgroep (niet iedereen staat achter het advies)



3.3. Codes prioriteitenlijst acties

R	Uitvoering vlot mogelijk met reguliere diensten	Acties die geen verder onderzoek behoeven
A	Uitvoering korte termijn	1 jaar na goedkeuring wenselijkheidskaart & adviesnota
B	Uitvoering middellange termijn	3 jaar na goedkeuring wenselijkheidskaart & adviesnota
C	Uitvoering lange termijn	5 jaar na goedkeuring wenselijkheidskaart & adviesnota



3.4. Legende van de adviezen en draagvlak-codes zoals weergegeven op de wenselijkheidskaart.

Legende van de vooropgestelde adviezen



10 Geen ingrepen voorzien aan de weg

-  bestaande weg laten zoals hij is
-  verdwenen weg laten zoals hij is



20 Nieuwe verbinding, verlegging of verlenging

-  unaniem advies
-  controverse over dit advies

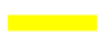

30 Tracé terug open maken / herstellen

-  unaniem advies
-  controverse over dit advies



40 Gebruiksregulering

-  unaniem advies
-  controverse over dit advies

50 Comfort verhogen / herstellingswerken

-  unaniem advies
-  controverse over dit advies

60 Randmaatregelen

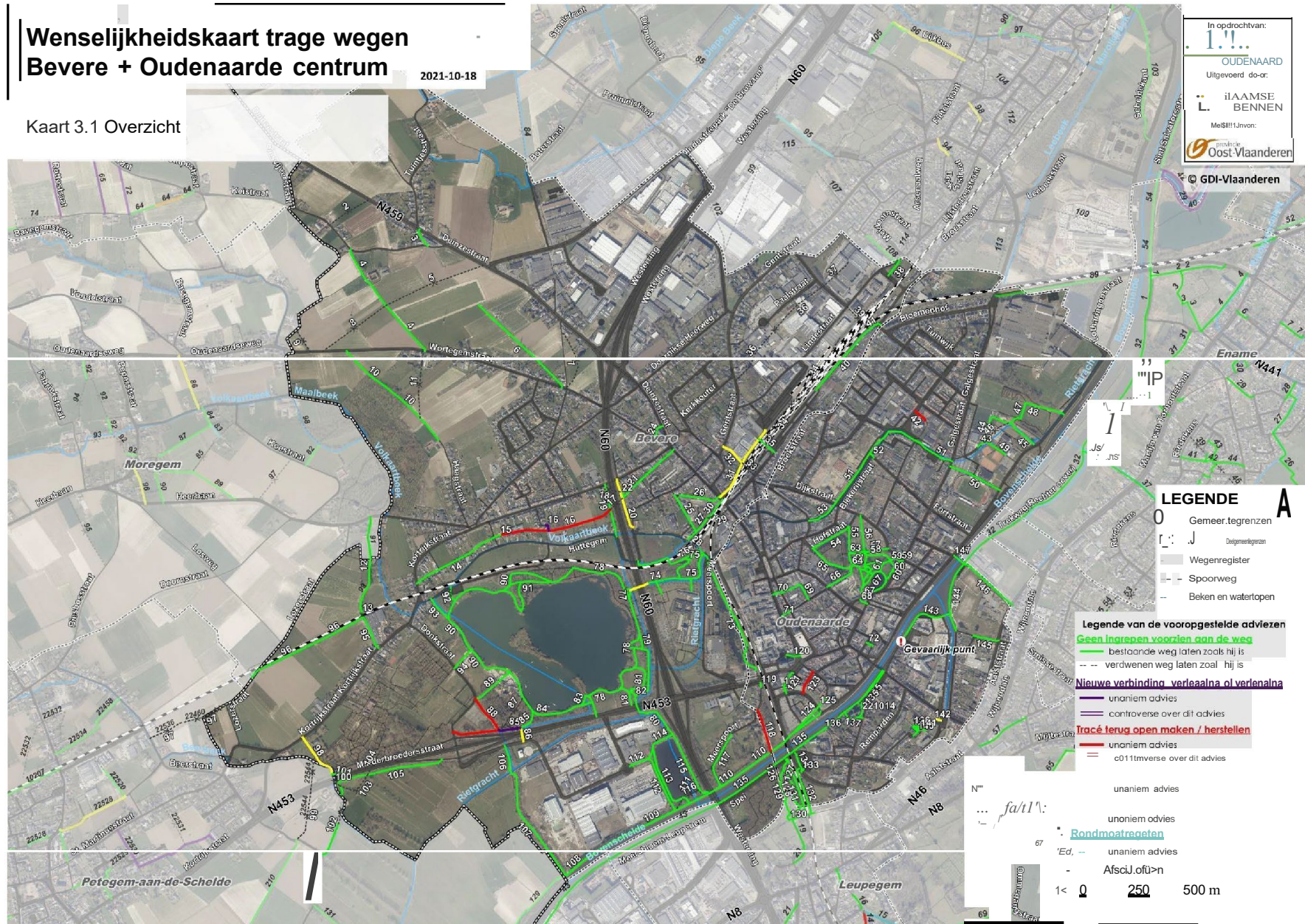
-  unaniem advies
-  controverse over dit advies

4. De wenselijkheidskaart

Wenselijkheidskaart trage wegen Bevere + Oudenaarde centrum

2021-10-18

Kaart 3.1 Overzicht



5. De overzichtstabel

Uitleg van de verschillende kolommen

Code TW (code trage weg) : De tabel is gerangschikt volgens de nummers die zijn gegeven aan de trage wegen op de kaart.

Nr. ABW (nummer Atlas der Buurtwegen): In de tweede kolom is te zien of het wegsegment een buurt- of voetweg is, die is opgenomen in de atlas der buurtwegen, met de daarbij horende officiële nummering:

- (xxx_000_1) waarbij xxx de betrokken atlas van de buurtwegen aanduidt, 000 het wegnummer en het laatste getal evt. nummers bis/tris/etc. (1 = geen vermelding, 2 = bis, 3 = tris, etc.).
- De code FW staat voor een feitelijke of openbaar gebruikte weg.

Toegankelijkheid : De kolom toegankelijkheid geeft weer of de weg bij moment van inventariseren (zomer 2020) al dan niet toegankelijk was.

Advies 1 en Advies 2: Er zijn twee kolommen voorzien voor de adviescodes (zie alinea 3.1), en 1 voor de code **draagvlak** (zie alinea 3.2). Daarnaast staat het **advies** en/of een randbemerking beknopt **omschreven**.

Voorstel prioriteit : In de laatste kolom staat een letter R, A, B of C als suggestie om de adviezen te bundelen volgens prioriteit / termijn van aanpak (zie alinea 3.3).

Deze adviezen zijn tot stand gekomen met advies van RLVA, in overleg met de werkgroep trage wegen 'Bevere + Oudenaarde centrum' en op basis van de verwerking van de ontvangen evaluatiebundels. Alle codes komen overeen met de legendes uit het vorige hoofdstuk.

Hieronder volgt de overzichtstabel met het advies per weg.

Code TW ¹	Nr. ABW ²	Toegankelijkheid	Advies 1	Advies 2	Draagvlak	Omschrijving acties	Voorstel Prioriteit
1	027_0035_1	Deels	12			Geen specifieke actie vereist.	
2	027_0034_1	Neen	12			Geen specifieke actie vereist.	
3	027_0013_1	Ja	11			Geen specifieke actie vereist.	
4	027_0037_1	Ja	11			Geen specifieke actie vereist.	
5	027_0044_1	Neen	12			Geen specifieke actie vereist.	
6	027_0025_1	Ja	11			Geen specifieke actie vereist.	
7	027_9997_1	Neen	12			Geen specifieke actie vereist.	
8	027_0044_1	Neen	12			Geen specifieke actie vereist.	
9	027_9997_1	Neen	12			Geen specifieke actie vereist.	
10	027_0026_1	Ja	11			Geen specifieke actie vereist.	
11	027_0037_1	Neen	12			Geen specifieke actie vereist.	
12	027_0005_1 155_0003_1	Ja	11			Geen specifieke actie vereist.	
13	027_0005_1	Neen	12			Geen specifieke actie vereist.	
14	027_0032_1	Ja	11			Geen specifieke actie vereist.	
15	027_0032_1	Ja	11			Geen specifieke actie vereist.	
16	027_0032_1	Deels	30		1	Deze verbinding is grotendeels nog te zien op terrein, op een aantal plekken opgenomen in tuin. Deze trage weg ligt in het verlengde van TW14 en vormt een goed alternatief voor de Kortrijkstraat. Een afsplitsing van TW16 naar De Snuifmolen ook onderzoeken als extra toegang. Na raming van de kosten blijkt deze aanpassing te duur te zijn gezien het beperkte budget. (raming +/- 168.250 EUR). Na een enquête bleken de meningen verdeeld te zijn. Ons advies is om een procedure op te starten om deze voetweg af te schaffen. In het verleden zijn al extra maatregelen genomen om Huttegem aangenamer te maken voor fietsers en wandelaars.	
17	027_0032_1	Neen	12			Geen specifieke actie vereist.	
18	027_0038_1	Neen	12			Geen specifieke actie vereist.	
19		Ja	11			Geen specifieke actie vereist.	
20		Ja	54	62	1	Dit is een belangrijke fietsdoorsteek, drempels wegwerken bij aansluiting straat. Wordt soms gebruikt door autoverkeer. Niet iedereen is voorstander voor paaltjes (gevaarlijk). Er kan 1 paaltje geplaatst worden aan kant van Kortrijkstaat dat goed zichtbaar is voor fietsers.	R
21	027_0032_1	Ja	11			Geen specifieke actie vereist.	
22	027_0038_1	Ja	11			Geen specifieke actie vereist.	
24	027_0022_1	Ja	11			Geen specifieke actie vereist.	
25	027_0043_1	Ja	11			Geen specifieke actie vereist.	
26	027_0038_1	Ja	11			Geen specifieke actie vereist.	

27	027_0039_1	Ja	11			Geen specifieke actie vereist.	
28	027_0018_1	Neen	12			Geen specifieke actie vereist.	
29	027_0039_1	Neen	12			Geen specifieke actie vereist.	

¹ TW = trage weg

² ABW = Atlas der Buurtwegen

Code weg-segment	Nr. ABW	Toegankelijkheid	Advies 1	Advies 2	Draagvlak	Omschrijving acties	Voorstel Prioriteit
30		Ja	11			Geen specifieke actie vereist.	
31		Ja	53		1	Oneffenheden in bedding wegwerken.	R
32	027_0046_1	Ja	54		1	Drempel wegwerken bij aansluiting Gentstraat.	R
33	027_0046_1	Neen	12			Geen specifieke actie vereist.	
34	027_0028_1	Neen	12			Geen specifieke actie vereist.	
35		Ja	11			Geen specifieke actie vereist.	
36	027_0029_1	Neen	12			Geen specifieke actie vereist.	
37	027_0029_1	Neen	12			Geen specifieke actie vereist.	
38	027_0011_1	Ja	11			Geen specifieke actie vereist.	
39	027_0024_1	Neen	12			Geen specifieke actie vereist.	
40		Ja	11			Geen specifieke actie vereist.	
41	027_0009_1	Ja	11			Geen specifieke actie vereist.	
42		Ja	33		1	Bord "Uitgez. bezoekers Eeckenhof" weg halen.	R
43	188_0011_1	Ja	11			Geen specifieke actie vereist.	
44		Ja	11			Geen specifieke actie vereist.	
45	188_0011_1	Ja	11			Geen specifieke actie vereist.	
46	188_0011_1	Neen	12			Geen specifieke actie vereist.	
47		Ja	11			Geen specifieke actie vereist.	
48		Ja	11			Geen specifieke actie vereist.	
49		Ja	11			Geen specifieke actie vereist.	
50		Ja	11			Geen specifieke actie vereist.	
51		Ja	11			Geen specifieke actie vereist.	
52		Ja	11			Geen specifieke actie vereist.	
53		Ja	11			Geen specifieke actie vereist.	
54		Ja	11			Geen specifieke actie vereist.	
55		Ja	11			Geen specifieke actie vereist.	
56		Ja	11			Geen specifieke actie vereist. (Liedtspark)	
57		Ja	11			Geen specifieke actie vereist. (Liedtspark)	
58		Ja	11			Geen specifieke actie vereist. (Liedtspark)	
59		Ja	11			Geen specifieke actie vereist. (Liedtspark)	
60		Ja	11			Geen specifieke actie vereist. (Liedtspark)	
61		Ja	11			Geen specifieke actie vereist. (Liedtspark)	
62		Ja	11			Geen specifieke actie vereist. (Liedtspark)	
63		Ja	11			Geen specifieke actie vereist. (Liedtspark)	
64		Ja	11			Geen specifieke actie vereist. (Liedtspark)	
65		Ja	11			Geen specifieke actie vereist. (Liedtspark)	
66		Ja	11			Geen specifieke actie vereist. (Liedtspark)	
67		Ja	11			Geen specifieke actie vereist. (Liedtspark)	
68		Ja	11			Geen specifieke actie vereist.	
69		Ja	11			Geen specifieke actie vereist.	
70		Ja	11			Geen specifieke actie vereist.	
71		Ja	11			Geen specifieke actie vereist.	
72		Ja	11			Geen specifieke actie vereist.	
73		Ja	11			Geen specifieke actie vereist.	

Code weg-segment	Nr. ABW	Toegankelijkheid	Advies 1	Advies 2	Draagvlak	Omschrijving acties	Voorstel Prioriteit
74		Ja	54		1	Er staat regelmatig water op de bedding in de tunnel waardoor deze moeilijk toegankelijk wordt. Bedding aanpassen of werken met goten: verder onderzoeken (rekening houden met beperkte hoogte van tunnel).	C
75		Ja	11			Geen specifieke actie vereist.	
76		Ja	11			Geen specifieke actie vereist.	
77		Ja	11			Geen specifieke actie vereist.	
78		Ja	11			Geen specifieke actie vereist.	
79		Ja	11			Geen specifieke actie vereist.	
80		Ja	11			Pad versmalt op een plek langs de gracht. Momenteel geen specifieke actie, passanten letten hierop. Indien nodig kan de versmalling aangeduid worden.	
81		Ja	11			Geen specifieke actie vereist.	
82		Ja	11			Geen specifieke actie vereist.	
83		Ja	11			Geen specifieke actie vereist.	
84		Ja	11			Geen specifieke actie vereist.	
85		Deels	22		1	Samen met TW87 en 88 te bekijken. Met 'The Outsider' bekijken hoe de verbinding tussen de tunnel (TW86) naar de Donkstraat (TW87 en 88) kan gemaakt worden langs hun perceel.	C
86		Ja	52		1	Veel glas op de bedding, weghalen bij onderhoud bedding en regelmatig controleren.	R
87		Neen	31		1	Eerste deel vanaf Donkstraat tot TW88 grondig onderhoud nodig om terug te openen. Samen met TW85 verder te bekijken.	C
88	027_0006_1	Neen	31		1	Grondig onderhoud nodig langs de westkant van de gracht om deze verbinding terug te openen. Samen met TW85 verder te bekijken.	C
89		Ja	11			Geen specifieke actie vereist.	
90		Ja	11			Geen specifieke actie vereist.	
91		Ja	11			Geen specifieke actie vereist.	
92		Ja	11			Geen specifieke actie vereist.	
93		Ja	11			Geen specifieke actie vereist.	
94		Ja	11			Geen specifieke actie vereist.	
95	027_0005_1	Ja	11			Geen specifieke actie vereist.	
96		Ja	11			Geen specifieke actie vereist.	
97	195_0072_1 027_0047_1	Neen	12			Geen specifieke actie vereist.	
98	027_0017_1	Ja	52		1	Pad ligt er verwaarloost bij. Grondig onderhoud nodig aan bedding. Buigt af op domein van camping, indien nodig het officiële tracé verduidelijken.	A
99	195_0056_1	Neen	12			Geen specifieke actie vereist.	
100	027_0017_1	Neen	12			Geen specifieke actie vereist.	
101		Ja	11			Geen specifieke actie vereist.	
102		Deels	12			Geen specifieke actie vereist.	

Code weg-segment	Nr. ABW	Toegankelijkheid	Advies 1	Advies 2	Draagvlak	Omschrijving acties	Voorstel Prioriteit
103	027_0017_1	Neen	12			Geen specifieke actie vereist.	
104	027_0017_1	Neen	12			Geen specifieke actie vereist.	
105		Ja	11			Geen specifieke actie vereist.	
106	027_0006_1	Ja	11			Geen specifieke actie vereist.	
107		Ja	11			Geen specifieke actie vereist.	
108		Ja	11			Geen specifieke actie vereist.	
109	027_0021_1	Ja	11			Geen specifieke actie vereist.	
110		Ja	11			Geen specifieke actie vereist.	
111	027_0021_1	Neen	12			Geen specifieke actie vereist.	
112		Ja	11			Geen specifieke actie vereist.	
113		Ja	11			Geen specifieke actie vereist.	
114		Ja	11			Geen specifieke actie vereist.	
115		Ja	11			Geen specifieke actie vereist.	
116		Deels	12			Geen specifieke actie vereist.	
117		Ja	11			Geen specifieke actie vereist.	
118	027_0041_1	Neen	32	22	1	Deze verbinding naar het jaagpad terug open maken. Indien het niet mogelijk blijkt op het huidige officiële tracé bekijken als verlegging naar oosten kan (onderaan talud spoorweg) = eigendom Stad Oudenaarde.	C
119		Ja	11			Geen specifieke actie vereist.	
120		Ja	11			Geen specifieke actie vereist.	
121		Ja	11			Geen specifieke actie vereist.	
122		Ja	11			Geen specifieke actie vereist.	
123		Deels	32		1	Toffe verbinding langs het water. Ter hoogte van het brugje van de school afgesloten. Bekijken met de school als deze verbinding terug open kan. Eventueel met regeling enkel buiten schooluren toegankelijk. Verder te bekijken.	A
124		Ja	11			Geen specifieke actie vereist.	
125		Ja	11			Geen specifieke actie vereist.	
126	027_0041_1	Neen	12			Geen specifieke actie vereist.	
127		Ja	11			Geen specifieke actie vereist.	
128		Ja	11			Geen specifieke actie vereist.	
129	027_0041_1	Ja	11			Geen specifieke actie vereist.	
130	027_0041_1	Ja	11			Geen specifieke actie vereist.	
131		Ja	11			Geen specifieke actie vereist.	
132		Ja	11			Geen specifieke actie vereist.	
133		Ja	11			Geen specifieke actie vereist.	
134		Ja	11			Geen specifieke actie vereist.	
135		Ja	11			Geen specifieke actie vereist.	
136		Ja	11			Geen specifieke actie vereist.	
137		Ja	11			Geen specifieke actie vereist.	
138		Ja	11			Geen specifieke actie vereist.	
139		Ja	11			Geen specifieke actie vereist.	
140		Ja	11			Geen specifieke actie vereist.	

Code weg-segment	Nr. ABW	Toegankelijkheid	Advies 1	Advies 2	Draagvlak	Omschrijving acties	Voorstel Prioriteit
141		Ja	11			Geen specifieke actie vereist.	
142		Ja	51		1	Vernieuwing van de bedding nodig (tegels verdwenen en verzakt).	B
143		Ja	11			Aan het begin bij de Bourgondiëstraat gevaarlijk omdat auto's hier soms kruisen en op het fietspad komen. Het zou ideaal zijn als de Bourgondiëstraat eenrichting kan worden met gebruik van de trekweg langs de jachthaven (te bekijken binnen bouwproject). Andere mogelijkheid is om het fietspad beter af te scheiden van de straat (bv. paaltjes).	
144		Ja	11			Geen specifieke actie vereist.	
145		Ja	11			Geen specifieke actie vereist.	
146		Ja	11			Geen specifieke actie vereist.	
147		Ja	11			Geen specifieke actie vereist.	
221014	027_0035_1	Ja	11			Geen specifieke actie vereist.	

6. Aanpak trage wegen per thema : het advies...

Vanuit het Regionaal landschap Vlaamse Ardennen wordt er geopteerd om steeds op een positieve en constructieve manier aan het herstel van trage wegen te werken, in overleg met alle betrokken partijen.

Verder opteren we in het algemeen om trage wegen zo weinig mogelijk te verharderen. Er zijn immers reeds voldoende verharde openbare wegen in Vlaanderen. De landschappelijke en ecologische meerwaarde van onverharde wegen spreekt voor zich.

6.1. Herstel van in het verleden bestaande verbindingen

Een aantal buurtwegen zijn in de loop der jaren ontoegankelijk of zelfs onherkenbaar geworden. Voor de hieronder opgesomde wegen heeft de werkgroep als [unaniem advies](#) dat het van belang is om het tracé van deze wegen te herstellen (heropenen, verleggen, ...).

Weg 16, 87, 88, 118, 123.

Voor een gedetailleerde omschrijving wordt er verwezen naar hoofdstuk 6. (De overzichtstabel). Soms zijn meerdere wegen opgenomen die een alternatief zijn voor elkaar, waarbij het kunnen openen van 1 van beide reeds een grote meerwaarde zou zijn.

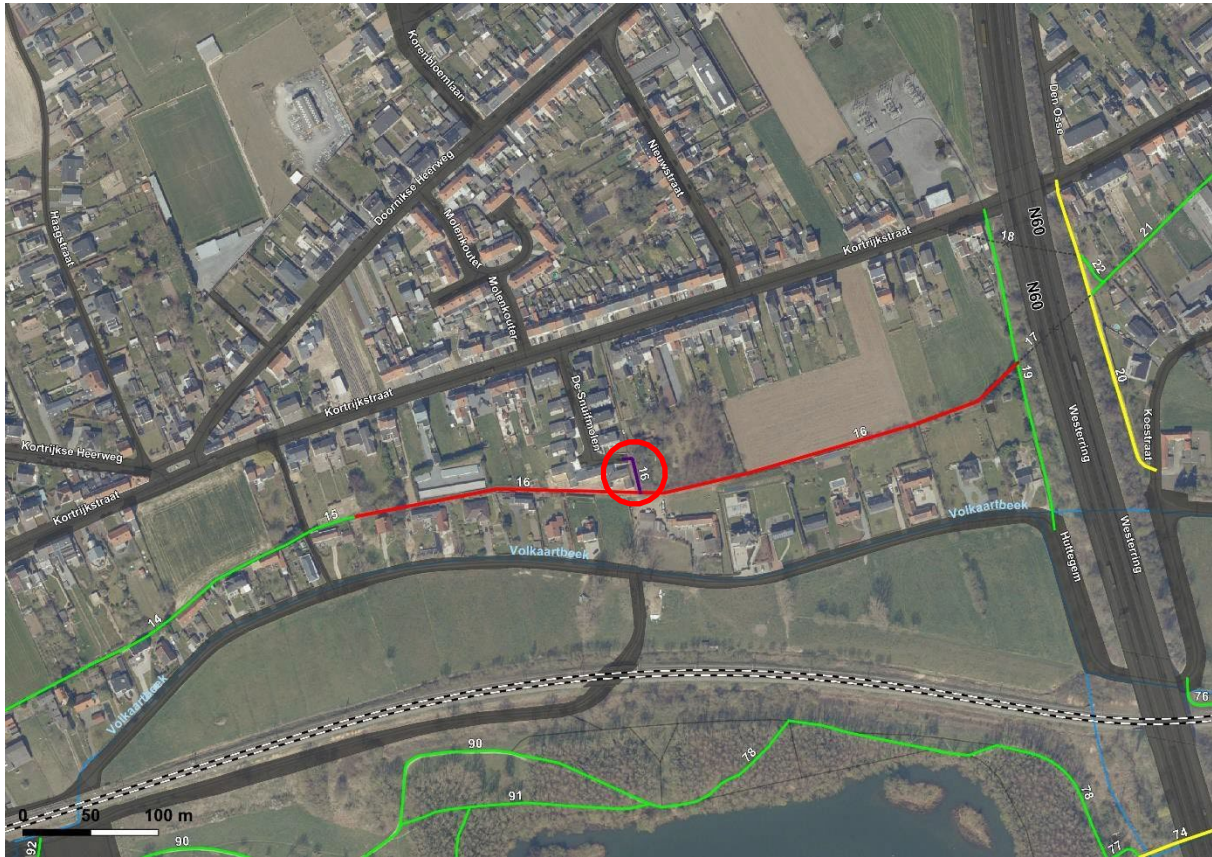
Bij wijze van vooronderzoek worden een aantal suggesties gemaakt op de kaart, met de aanduiding van mogelijke nieuwe tracés in het geval er een verlegging gewenst is (zie beschrijving hieronder).

6.2. Creatie van nieuwe verbindingen of het herstellen van verbindingen via verlegging

Op verschillende locaties zou het creëren van een nieuw stukje trage weg een bijzondere meerwaarde betekenen voor het vervolledigen van het lokale trage wegennet. Opnieuw was er voor de hierna opgesomde wegen een [unaniem advies](#) vanuit de werkgroep. Op de wenselijkheidskaarten worden voorgestelde verleggingen van de werkgroep als een paarse lijn weergegeven.

VERLEGGEN : Weg 85-87 : tussen de Donkstraat en de wandel/fietstunnel (TW86) zoeken om een verbinding evenwijdig aan de Minderbroederstraat te realiseren. TW85 en 87 zijn geen vroegere buurtwegen. Contact nemen met The Outsider om te bekijken als langs hun perceel een publiek pad kan aangelegd worden. TW88 dat hierop aansluit is wel een officiële gemeenteweg dat met grondig onderhoud terug begaanbaar kan gemaakt worden. Met deze realisatie zou een ideale verbinding ontstaan tussen de Donkstraat (met parking) en het pad rond het water en de hondenloopweide (via TW86).

NIEUW : Weg 16 : bij herstel van het officiële tracé van TW16 zou het een grote meerwaarde zijn als er een afspplitsing kan gemaakt worden naar De Snuifmolen. Dit zou een kort stukje (25 meter) nieuw pad zijn (aangeduid op kaartje hieronder). Contact opnemen met aangrenzende eigenaars om de mogelijkheden te bekijken.



6.3. Onderhoud van trage wegen

Als wegbeheerder is het gemeentebestuur verantwoordelijk voor het onderhoud van wegen die tot het openbaar domein behoren, alsook voor de wegen met private bedding die gekenmerkt worden door een openbaar gebruik. Dit is eveneens het geval voor de hier besproken trage wegen.

Door het grondige inventarisatiewerk en de neerslag hiervan op de kaarten heeft de gemeente nu een zicht op de huidige toestand van het trage wegennet en heeft ze een werkdocument en plannen in handen om het onderhoud van de trage wegen hierop af te stemmen.

Verder werd vanuit de evaluatiebundels en de werkgroep gevraagd om de **wegjes 20, 31, 32, 74, 86, 98, 142** toegankelijker te maken door onderhoud te voorzien. Maaien, verharderen en/of lichte snoeiwerkzaamheden zullen hiervoor uitgevoerd moeten worden.

6.4. Landschappelijke kwaliteit van trage wegen

Trage wegen zijn verbindingen voor menselijk gebruik. Ze bieden echter ook kansen om verbindende kwaliteiten te ontwikkelen voor fauna en flora. Waar mogelijk dient dus onderzocht te worden welke landschappelijke ingrepen de ecologische en landschappelijke kwaliteit van de wegen kan verhogen.

Tot op heden zijn er geen specifieke wegen aangeduid waar er extra ingrepen moeten gebeuren om de landschappelijke kwaliteit te verbeteren. Bij wegen waar het heropenen zal worden onderzocht, zal de landschappelijke kwaliteit meegenomen worden bij het onderzoek per weg.

6.5. Sensibilisatie, herkenbaarheid en het gebruik van trage wegen

Trage wegen worden meer gebruikt als ze opgenomen worden in een trage wegennetwerk of een route of wanneer ze duidelijk herkenbaar zijn op het terrein. De wegen en toegangen dienen dus voorzien te worden van markeerelementen of naambordjes. In de evaluatiebundels worden enkele bestaande namen van trage wegen meegedeeld en zijn er suggesties om andere niet benoemde wegen een naam te geven.



Wanneer er namen ontbreken is het mogelijk om de bevolking te betrekken bij de naamgeving (wedstrijd, vertelavonden, heemkundige kring,...)



Voor de hele gemeente zou er een bebordingsplan kunnen worden opgemaakt. In dit plan wordt onderzocht welke wegen een bordje nodig hebben, een onderzoek naar naamgeving en een raming van de kosten voor het maken en plaatsen van bordjes en/of markeerpalen.

Eventueel zou dit gekoppeld kunnen worden aan het onderhoudsplan, in een geïntegreerd plan recreatie, sensibilisatie, beheer en gebruik.

7. Actieplan

In onderstaande tabel worden de acties die in de adviesnota vermeld staan puntsgewijs opgenomen. Per actiepunt wordt een timing gegeven die het college van Burgemeester en Schepenen kunnen bespreken.

Bij akkoord van het actieplan met de vooropgestelde timing engageert de stad zich binnen de vooropgestelde termijnen om verder onderzoek uit het trage wegenplanherstelplan op te starten en indien mogelijk uit te voeren, opgenomen in het collegebesluit. De stad kan hierbij gebruik maken van de financiële ondersteuning van de Provincie Oost-Vlaanderen en de begeleiding van het Regionaal landschap Vlaamse Ardennen.

Actie	Omschrijvende actie	Timing
1	Na goedkeuring door college en gemeenteraad, het organiseren van een publiek infomoment, eventueel gekoppeld aan een rondgang/wandeling/opruim- of onderhoudsactie. Actie (Quick win) uit te werken in overleg met de leden van de werkgroep trage wegen (bv. weg 123).	Korte termijn
2	Nazicht en controle van de wegjes 20, 31, 32, 42, 86 door de technische dienst i.f.v. kleine verbeteringswerken aan de weg.	Uitvoering reguliere diensten
3	Onderzoek en overleg opstarten met (aanpalende) eigenaars i.f.v. het (her-) openen/verleggen van de trage wegen die een prioriteitscode A werden toegewezen. (TW 98, 123).	Korte termijn
4	Uitvoering, openen en inrichting van trage wegen volgend uit actie 3.	Middellange termijn
5	Onderzoek en overleg opstarten met (aanpalende) eigenaars i.f.v. het (her-) openen/verleggen van de trage wegen die een prioriteitscode B werden toegewezen. (TW 16, 142).	Middellange termijn
6	Uitvoering, openen en inrichting van trage wegen volgend uit actie 5.	Lange termijn
7	Onderzoek en overleg opstarten met (aanpalende) eigenaars i.f.v. het (her-) openen/verleggen van de trage wegen die een prioriteitscode C werden toegewezen. (TW 85, 87, 88, 118).	Lange termijn
8	Uitvoering, openen en inrichting van trage wegen volgend uit actie 7.	Lange termijn
9	Opmaak van een geïntegreerd plan sensibilisatie, beheer & gebruik. Hierdoor de herkenbaarheid verbeteren via naambordjes/kaart en de opmaak van een onderhoudsplan/bermbeheerplan.	Lange termijn

Bijlagen

- **KAART 1 : afbakening deelgebieden.** (zie Inleiding)
- **KAART 2 : evaluatiekaart** (= kaart die weergeeft of een trage weg al dan niet toegankelijk is/was op het moment van inventariseren : zomer 2020).
 - Kaart 2.1 Overzicht
 - Kaart 2.2 West
 - Kaart 2.3 Oost
- **KAART 3 : wenselijkheidskaart** (= kaart waarop de door de werkgroep geformuleerde adviezen worden weergegeven).
 - Kaart 3.1 Overzicht
 - Kaart 3.2 Prioriteiten
 - Kaart 3.3 Exclusief trage wegen die ontoegankelijk blijven
 - Kaart 3.4 ABW-nummer
 - Kaart 3.5 Recreatieve routes
 - Kaart 3.5 West
 - Kaart 3.6 Oost