

TRAGE WEGEN IN OUDENAARDE DEELGEBIED: MATER + NEDERENAME + WELDEN

TRAGE WEGENPLAN

DECEMBER 2019



Inhoudsopgave

1. Inleiding	3
2. Projectverloop.....	4
3. Gebruikte codes en legende van de wenselijkheidskaart en de tabel.....	6
3.1 Codes Advies.....	6
3.2 Codes Draagvlak.....	6
3.3 Codes prioriteitenlijst acties	7
3.4 Legende van de adviezen en draagvlak-codes zoals weergegeven op de wenselijkheidskaart. 7	
4. De wenselijkheidskaart	8
5. Algemene opmerkingen over trage wegen.....	9
6. De overzichtstabel	9
7. Aanpak trage wegen per thema : het advies	18
7.1 Herstel van in het verleden bestaande verbindingen.....	18
7.2 Onderhoud van trage wegen	19
7.3 Landschappelijke kwaliteit van trage wegen	19
7.4 Sensibilisatie, herkenbaarheid en het gebruik van trage wegen.....	19
7.5 Grensoverschrijdend karakter van trage wegen.....	20
8. Actieplan	21
Bijlagen	22

1. Inleiding

Deze adviesnota en de bijhorende kaarten zijn een onderdeel van het trage wegenproject van de stad Oudenaarde en Regionaal Landschap Vlaamse Ardennen vzw. Ze krijgen hiervoor de steun van de provincie Oost-Vlaanderen. Deze nota geeft een beknopte lijst met aanbevelingen en suggesties die voortvloeien uit de rondvraag en het overleg rond het netwerk van trage wegen in Oudenaarde.

De opgemaakte lijsten en kaarten zijn werkdocumenten waarmee we een “publieksadvies” geven aan de stad Oudenaarde, die er uiteindelijk verder mee aan de slag gaat.

Bij het aanvangen van een toekomstige actie rond een bepaalde weg of een bepaald thema zal telkens een stappenplan en een actieplan opgesteld worden. Minimaal worden hierbij het stadsbestuur, de werkgroep trage wegen Oudenaarde, het Regionaal Landschap Vlaamse Ardennen en de eigenaren en aanpalende eigenaars betrokken.



2. Projectverloop

- **26 januari 2018:** startvergadering.
- **Voorjaar 2018:** opmaak van de werkkaart.
- **15 mei 2018:** publieke infoavond waarin het project wordt voorgesteld.
- **12 juni 2018:** vorming inventariseren (vrijwilligers krijgen uitleg over hoe ze moeten inventariseren).
- **Zomer 2018:** vrijwilligers (die later deel uitmaken van de werkgroep) inventariseren de trage wegen van Mater + Nederename + Welden.
- **19 juni 2019:** verdelen van de evaluatiebundels aan het brede publiek.
- **9 september 2019:** was de uiterste datum voor het indienen van de evaluatiebundels.
- **Najaar 2019:** samenstellen van de werkgroep trage wegen, die het verdere proces van de opmaak van het trage wegenplan zal begeleiden. Het Regionaal Landschap Vlaamse Ardennen ziet erop toe dat zoveel mogelijk gebruikers en belangengroepen in deze werkgroep zetelen. Gedurende een synthesevergadering worden alle trage wegen besproken en formuleert de werkgroep adviezen, die samen met de opmerkingen uit de evaluatiebundels de basis vormen voor de adviesnota en de wenselijkheidskaart.
- **10 december 2019:** gedurende de synthesevergadering werden alle trage wegen behandeld en werd er door de werkgroep een advies geformuleerd per trage weg.

Werkgroep trage wegen Oudenaarde (deelgebied Mater + Nederename + Welden).

Voornaam	Naam	Vrijwilliger / Vereniging	Aanwezig 10/12/2019 X = ja; / = nee
Steven	Bettens	Vrijwilliger inventarisatie, gemeenteraadslid	/
Marjan	Beugnies	Vrijwilliger inventarisatie	X
Maaïke	Bockstal	Stad: Infrastructuur - Ruimtelijke Ordening	X
Willy	Darragas	Wandelclub Oudenaarde	X
Dries	De Bruycker	Vrijwilliger inventarisatie	/
Diederik	De Clercq	Vrijwilliger inventarisatie	/
Davy	De Groote	Natuur	X
Frans	De Leersnyder	Fietsersbond Oudenaarde, inventarisatie	X
Griet	De Rycke	Vrijwilliger inventarisatie	X
Christine	De Rycke	Vrijwilliger inventarisatie	X
Sylvie	Decoster	Natuur	X
Hilde	Derudder	Vrijwilliger inventarisatie	/
José	Deschaumes	Wandelclub Oudenaarde	/
Francis	D'haene	Vrijwilliger inventarisatie	/
Marijke	Dossche	Vrijwilliger inventarisatie	X
Odar	Eeckhout	Vrijwilliger inventarisatie	/
Claudine	Goeminne	Wandelclub Oudenaarde	X
Filip	Keirse	MOW	X

Luc	Lammens	Landbouw	/
Ine	Lapierre	Stad: Mobiliteit	/
Katrien	Levrau	Stad: Mobiliteit	/
Fernand	Provost	Vrijwilliger inventarisatie	X
Joachim	Reynaert	Landbouw	X
Peter	Simoens	Stad: schepen	X
Ann	Storms	Vrijwilliger inventarisatie	/
Alexander	Van Braeckel	Natuur	/
Guido	Van Cauwenberghe	Landbouw	X
Thijs	Van de Velde	Vrijwilliger inventarisatie	/
Lies	Van der Mast	Natuur	X
Dirk	Van Maelzaeke	Vrijwilliger inventarisatie	X
Magda	Vandeponseele	Vrijwilliger inventarisatie	X
Luc	Vandeweghe	Landbouw	X

De opmerkingen uit de evaluatiebundels en de adviezen uit de synthesevergadering resulteren in deze adviesnota, die het uitgangspunt vormt voor een degelijk en doordacht trage wegenbeleid.

Een aantal acties in deze nota zijn onderzoekend en aftastend, een aantal andere zijn zeer concreet en kunnen op korte termijn worden uitgevoerd.

Iedereen die aan deze nota heeft meegewerkt hoopt dan ook dat het stadsbestuur van Oudenaarde deze nota ter harte neemt en de acties implementeert in het trage wegenbeleid van de gemeente. We willen alvast alle vrijwilligers en de leden van de werkgroep bedanken voor hun inzet en medewerking tijdens dit proces.

3. Gebruikte codes en legende van de wenselijkheidskaart en de tabel

3.1 Codes Advies

10	Geen ingrepen		40	Gebruikersregeling	
	11	Bestaande weg laten zoals hij is		41	Opleggen gebruikersbeperking voor gemotoriseerd verkeer
	12	Verdwenen weg laten zoals hij is		42	Opleggen gebruiksbeperking voor traag verkeer
				43	Opsplitsen wegdek voor verschillende gebruikers
20	Aanleggen - verleggen			44	Situatie aanpassen aan feitelijk gebruik (bv. Fietsverbod opheffen)
	21	Creatie nieuwe verbinding, verlenging		45	Controle verhogen op gebruiksbeperking
	22	Verlegging tracé			
	23	Erkennen nieuwe buurtweg	50	Comfort verhogen en opwaarderen wegbedding	
30	Tracé grondig herstellen			51	Heraanleg bedding (bv. verharderen, infrezen, ontharden, knuppelpaden,...)
	31	Terug openmaken: grondig snoeien en maaien		52	Regelmatig onderhoud voorzien (bv. opnemen in planning groendienst)
	32	Terug openmaken: optreden tegen inname (bv. Tuin, akker,...)		53	Kleine herstellingen aan de bedding (bv. putten vullen, tegel bijleggen,...)
	33	Misleidend privaatkarakter wegnemen (bv. hek, bordjes privaat...)		54	Toegang verbeteren (bv. breedte optimaliseren, borduren verlagen,...)
70	Afschaffen			55	Aanpassen voor rolstoelgebruikers
	71	Buurtweg definitief afschaffen		56	Aanleggen overbrugging (brug/tunnel)
			60	Randmaatregelen	
				61	Verfraaiingen (bv. zitbankjes, vuilnisborden, infobord,...)
				62	Toegangsbeperking (bv. voetgangers- fiets of tractorsluis, veeroosters,...)
				63	Veiligheid verbeteren (bv. spiegel, zebepad, snelheidsremmer,...)
				64	Herkenning vergroten (bv. (straat)naambordjes,...)
				65	Ecologische ingrepen (bv. aanplantingen, verruiging berm...)
				66	Zwerfvuil verwijderen

3.2 Codes Draagvlak

1 Unaniem belangrijk gevonden door de werkgroep (iedereen staat achter dit advies)

3 Controverse, geen compromis gevonden binnen de werkgroep (niet iedereen staat achter het advies)

3.3 Codes prioriteitenlijst acties

R	Uitvoering vlot mogelijk met reguliere diensten	acties die geen verder onderzoek behoeven
A	Uitvoering korte termijn	1 jaar na goedkeuring wenselijkheidskaart & adviesnota
B	Uitvoering middellange termijn	3 jaar na goedkeuring wenselijkheidskaart & adviesnota
C	Uitvoering lange termijn	5 jaar later na goedkeuring wenselijkheidskaart & adviesnota



3.4 Legende van de adviezen en draagvlak-codes zoals weergegeven op de wenselijkheidskaart.

Legende van de vooropgestelde adviezen



10 Geen Ingrepen voorzien aan de weg

-  bestaande weg laten zoals hij is
-  verdwenen weg laten zoals hij is

20 Nieuwe verbinding, verlegging of verlenging

-  unaniem advies
-  controverse over dit advies

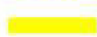

30 Tracé terug open maken / herstellen

-  unaniem advies
-  controverse over dit advies



40 Gebruiksregulering

-  unaniem advies
-  controverse over dit advies

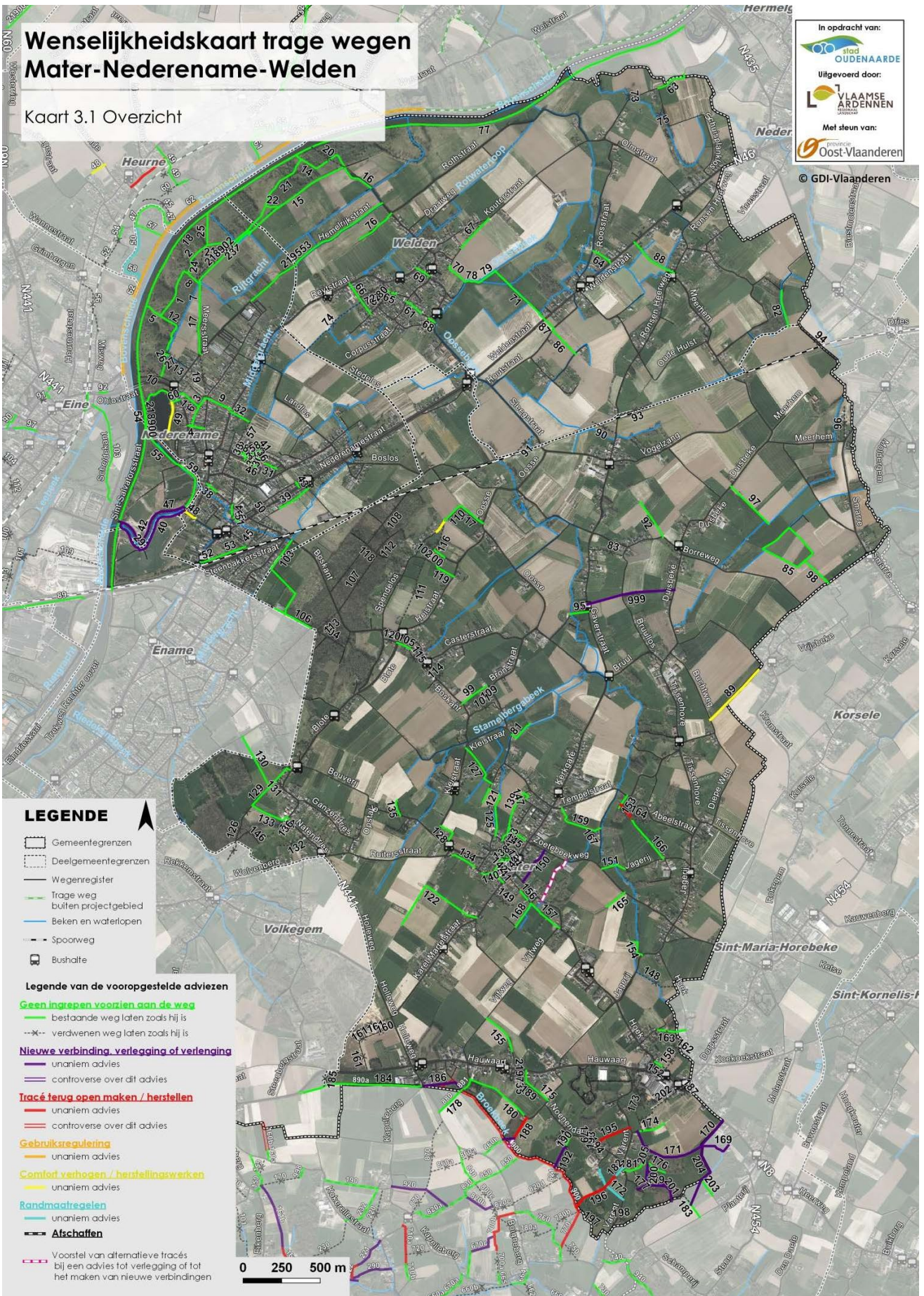
50 Comfort verhogen / herstellingswerken

-  unaniem advies
-  controverse over dit advies

60 Randmaatregelen

-  unaniem advies
-  controverse over dit advies

4. De wenselijkheidskaart



5. Algemene opmerkingen over trage wegen

Hieronder staan een aantal algemene opmerkingen van de evaluatiebundels en vanuit de synthesevergadering. Met een aantal zaken dient rekening gehouden te worden bij de opening of verlegging van nieuwe trage wegen.

- Natuurgebieden niet versnipperen door aanleg van nieuwe trage wegen. Verlichting zoveel mogelijk vermijden.
- Bedrijfsvoering landbouw zo min mogelijk verstoren. Bijvoorbeeld verleggingen voorzien waar deze percelen, bedrijfszetel dwarsen.
- Onderhoud van smalle trage wegen voornemen op bredere wegen omdat deze sneller dichtgroeien en vooral voor fietsers snel moeilijk toegankelijk worden.

6. De overzichtstabel

Uitleg van de verschillende kolommen

Code TW (code trage weg) : De tabel is gerangschikt volgens de nummers die zijn gegeven aan de trage wegen op de kaart.

Nr. ABW (nummer Atlas der Buurtwegen): In de tweede kolom is te zien of het wegsegment een buurt- of voetweg is, die is opgenomen in de atlas der buurtwegen, met de daarbij horende officiële nummering:

- (xxx_000_1) waarbij xxx de betrokken atlas van de buurtwegen aanduidt, 000 het wegnummer en het laatste getal evt. nummers bis/tris/etc. (1 = geen vermelding, 2 = bis, 3 = tris, etc.).
- De code FW staat voor een feitelijke of openbaar gebruikte weg.

Toegankelijkheid : De kolom toegankelijkheid geeft weer of de weg bij moment van inventariseren (zomer 2018) al dan niet toegankelijk was.

Advies 1 en Advies 2: Er zijn twee kolommen voorzien voor de adviescodes (zie alinea 3.1), en 1 voor de code **draagvlak** (zie alinea 3.2). Daarnaast staat het **advies** en/of een randbemerking beknopt **omschreven**.

Voorstel prioriteit : In de laatste kolom staat een letter R, A, B of C als suggestie om de adviezen te bundelen volgens prioriteit / termijn van aanpak (zie alinea 3.3).

Deze adviezen zijn tot stand gekomen met advies van RLVA, in overleg met de werkgroep trage wegen Mater + Nederename + Welden en op basis van de verwerking van de ontvangen evaluatiebundels. Alle codes komen overeen met de legendes uit het vorige hoofdstuk.

Hieronder volgt de overzichtstabel met het advies per weg.

Code TW ¹	Nr. ABW ²	Toegankelijkheid	Advies 1	Advies 2	Draagvlak	Omschrijving advies	Voorstel Prioriteit
1	FW	Ja	11			In goede staat, geen specifieke actie gevraagd.	
2	FW	Ja	11			In goede staat, geen specifieke actie gevraagd.	
3	162_0016_1	Ja	11			In goede staat, geen specifieke actie gevraagd.	
4	162_0016_1	Ja	11			In goede staat, geen specifieke actie gevraagd.	
5	FW	Ja	11			In goede staat, geen specifieke actie gevraagd.	
6	162_0016_1 162_0018_1	Ja	11			In goede staat, geen specifieke actie gevraagd.	
7	162_0001_1	Ja	11			In goede staat, geen specifieke actie gevraagd.	
8	FW	Ja	11			In goede staat, geen specifieke actie gevraagd.	
9	162_0022_1	Ja	11			In goede staat, geen specifieke actie gevraagd.	
10	162_0009_1	Neen	12			Geen vraag om deze buurtweg terug te openen.	
11	162_0017_1	Ja	11			In goede staat, geen specifieke actie gevraagd.	
12	FW	Ja	11			In goede staat, geen specifieke actie gevraagd.	
13	162_0010_1	Deels	12			Geen vraag om deze buurtweg terug te openen.	
14	FW	Ja	11			In goede staat, geen specifieke actie gevraagd.	
15	162_0000_1	Ja	11			In goede staat, geen specifieke actie gevraagd.	
16	270_0001_1	Ja	11			In goede staat, geen specifieke actie gevraagd.	
17	162_0001_1	Ja	11			In goede staat, geen specifieke actie gevraagd.	
18	FW	Ja	11			In goede staat, geen specifieke actie gevraagd.	
19	162_0016_1	Neen	12			Geen vraag om deze buurtweg terug te openen.	
20	270_0001_1	Neen	12			Geen vraag om deze buurtweg terug te openen.	
21	FW	Ja	11			In goede staat, geen specifieke actie gevraagd.	
22	FW	Ja	11			In goede staat, geen specifieke actie gevraagd.	
23	FW	Deels	12			Geen vraag om deze weg terug te openen.	
24	162_0001_1	Neen	12			Geen vraag om deze buurtweg terug te openen.	
25	162_0001_1	Ja	11			In goede staat, geen specifieke actie gevraagd.	
26	162_0010_1	Neen	12			Geen vraag om deze buurtweg terug te openen.	
27	FW	Ja	11			In goede staat, geen specifieke actie gevraagd.	
28	FW	Ja	11			In goede staat, geen specifieke actie gevraagd.	
29	FW	Deels	23	22, 51	1	Onderstaande vraag mee opnemen in het Masterplan Oudenaarde Linkeroever . Hier is het voorstel om een fietsverbinding van het jaagpad naar N411 (TW48 en TW59) aan te leggen. Maar voor bescherming van de natuur aan de oude Scheldemeanders werd in het verleden reeds afgesproken om telkens een kant van de oever niet te verstoren. Aan de andere kant is nu een toegankelijk wandelpad (TW42 - 47). Hier moet dus onderzocht worden als er een	C

¹ TW = trage weg

² ABW = Atlas der Buurtwegen

Code weg-segment	Nr. ABW	Toegankelijkheid	Advies 1	Advies 2	Draagvlak	Omschrijving advies	Voorstel Prioriteit
						fietsverbinding kan gemaakt worden en aan welke kant van het water deze gelegd wordt. Indien op TW29 – 40 verbinding gemaakt wordt zal TW42 – 47 afgesloten moeten worden.	
30	FW	Ja	11			In goede staat, geen specifieke actie gevraagd.	
31	162_0023_1	Ja	11			In goede staat, geen specifieke actie gevraagd.	
32	162_0022_1	Ja	11			In goede staat, geen specifieke actie gevraagd.	
33	FW	Ja	11			In goede staat, geen specifieke actie gevraagd.	
34	162_0028_1	Ja	11			In goede staat, geen specifieke actie gevraagd.	
35	FW	Ja	11			In goede staat, geen specifieke actie gevraagd.	
36	FW	Ja	11			In goede staat, geen specifieke actie gevraagd.	
37	FW	Ja	11			In goede staat, geen specifieke actie gevraagd.	
38	162_0029_1	Ja	11			In goede staat, geen specifieke actie gevraagd.	
39	162_0015_2	Ja	11			In goede staat, geen specifieke actie gevraagd.	
40	FW	Deels	23	22, 51	1	Idem omschrijving TW29.	C
41	FW	Ja	11			In goede staat, geen specifieke actie gevraagd.	
42	053_0025_1	Ja	23	22, 51	1	Zie omschrijving TW29.	C
43	162_0000_1	Ja	11			In goede staat, geen specifieke actie gevraagd.	
44	FW	Ja	11			In goede staat, geen specifieke actie gevraagd.	
45	162_0031_1	Neen	12			Geen vraag om deze buurtweg terug te openen.	
46	FW	Ja	11			In goede staat, geen specifieke actie gevraagd.	
47	FW	Ja	23	22, 51	1	Zie omschrijving TW29.	C
48	FW	Ja	51		1	Dit is een belangrijke trage weg als alternatief van de N411, onder andere verbinding richting de Freinetschool op de N46. De weg is in verval geraakt na werkzaamheden, maar er is grote vraag om deze terug te herstellen en voor fietsers goed toegankelijk te maken (bv. halfverharding). Overgroeïende beplanting zoveel mogelijk vermijden.	B
49	FW	Ja	51		1	Hier is er vraag om verharding te voorzien op het deel tussen TW60 en de Sint-Vedastus-sstraat. Dit vormt een goed alternatief voor de N441 (gevaarlijk voor fietsers). Dit is echter geen buurtweg en ligt op privé eigendom. Bekijken met de eigenaars wat eventueel mogelijk is: kan hier doorgang van trage weg-gebruikers toegestaan worden en kan een (half)verharding gelegd worden. Verlichting is hier niet gewenst voor versterking natuur.	B
50	162_0000_1	Neen	12			Geen vraag om deze buurtweg terug te openen.	
51	162_0028_1	Neen	12			Geen vraag om deze buurtweg terug te openen.	
52	FW	Ja	11			In goede staat, geen specifieke actie gevraagd.	
53	FW	Ja	11			In goede staat, geen specifieke actie gevraagd.	
54	FW	Ja	11			In goede staat, geen specifieke actie gevraagd.	
55	FW	Ja	11			In goede staat, geen specifieke actie gevraagd.	
56	FW	Ja	11			In goede staat, geen specifieke actie gevraagd.	
57	162_0021_1	Neen	12			Geen vraag om deze buurtweg terug te openen.	

Code weg-segment	Nr. ABW	Toegankelijkheid	Advies 1	Advies 2	Draag-vlak	Omschrijving advies	Voorstel Prioriteit
58	FW	Ja	11			In goede staat, geen specifieke actie gevraagd.	
59	FW	Ja	11			In goede staat, geen specifieke actie gevraagd.	
60	FW	Ja	11			In goede staat, geen specifieke actie gevraagd.	
61	270_0052_1	Ja	11			In goede staat, geen specifieke actie gevraagd.	
62	270_0052_1	Neen	12			Geen vraag om deze buurtweg terug te openen.	
63	270_0019_1	Ja	11			In goede staat, geen specifieke actie gevraagd.	
63	FW	Ja	11			In goede staat, geen specifieke actie gevraagd.	
64	270_0043_1	Ja	11			In goede staat, geen specifieke actie gevraagd.	
65	270_0052_1	Ja	11			In goede staat, geen specifieke actie gevraagd.	
66	FW	Ja	11			In goede staat, geen specifieke actie gevraagd.	
67	270_0018_1	Ja	11			In goede staat, geen specifieke actie gevraagd.	
68	270_0000_1	Ja	11			In goede staat, geen specifieke actie gevraagd.	
69	270_0071_1	Ja	11			In goede staat, geen specifieke actie gevraagd.	
70	270_0043_1	Ja	11			In goede staat, geen specifieke actie gevraagd.	
71	270_0044_1	Ja	11			In goede staat, geen specifieke actie gevraagd.	
72	270_0050_1	Neen	12			Geen vraag om deze buurtweg terug te openen.	
73	270_0000_1	Neen	12			Geen vraag om deze buurtweg terug te openen.	
74	270_0050_1	Neen	12			Geen vraag om deze buurtweg terug te openen.	
75	270_0000_1	Neen	12			Geen vraag om deze buurtweg terug te openen.	
76	270_1004_1	Ja	11			In goede staat, geen specifieke actie gevraagd.	
77	FW	Ja	11			In goede staat, geen specifieke actie gevraagd.	
78	270_0044_1	Ja	11			In goede staat, geen specifieke actie gevraagd.	
79	270_0044_1	Ja	11			In goede staat, geen specifieke actie gevraagd.	
80	270_0052_1	Deels	12			Geen vraag om deze buurtweg terug te openen.	
81	132_0000_1	Ja	11			In goede staat, geen specifieke actie gevraagd.	
82	270_1006_1	Ja	11			In goede staat, geen specifieke actie gevraagd.	
83	132_0106_1	Neen	12			Geen vraag om deze buurtweg terug te openen.	
85	FW	Ja	11			In goede staat, geen specifieke actie gevraagd.	
86	270_0053_1	Ja	11			In goede staat, geen specifieke actie gevraagd.	
87	270_0053_1	Ja	11			In goede staat, geen specifieke actie gevraagd.	
88	270_0061_1	Ja	11			In goede staat, geen specifieke actie gevraagd.	
89	132_0031_1	Ja	52	53	1	Deze verbinding is in slechte staat. Er is een grondig onderhoud (maaien) vereist, waar nodig de bedding herstellen zodat ook fietsers hier kunnen rijden.	B + R
90	270_0055_1	Neen	12			Geen vraag om deze buurtweg terug te openen.	
91	270_0027_1	Neen	12			Geen vraag om deze buurtweg terug te openen.	
92	132_0201_1	Ja	11			In goede staat, geen specifieke actie gevraagd.	
93	270_0057_1	Neen	12			Geen vraag om deze buurtweg terug te openen.	
94	297_0013_1	Neen	12			Geen vraag om deze buurtweg terug te openen.	
95	132_0108_1	Ja	11			In goede staat, geen specifieke actie gevraagd.	
96	132_0181_1	Neen	12			Geen vraag om deze buurtweg terug te openen.	
97	132_0082_1	Ja	11			In goede staat, geen specifieke actie gevraagd.	
97	FW	Ja	11			In goede staat, geen specifieke actie gevraagd.	
98	132_0020_1	Ja	11			In goede staat, geen specifieke actie gevraagd.	

Code weg-segment	Nr. ABW	Toegankelijkheid	Advies 1	Advies 2	Draag-vlak	Omschrijving advies	Voorstel Prioriteit
99	132_0119_1	Ja	11			In goede staat, geen specifieke actie gevraagd.	
100	132_0044_1	Ja	11			In goede staat, geen specifieke actie gevraagd.	
101	FW	Neen	12			Geen vraag om deze weg terug te openen.	
102	132_0044_1	Neen	12			Geen vraag om deze buurtweg terug te openen.	
103	FW	Ja	11			In goede staat, geen specifieke actie gevraagd.	
104	FW	Neen	12			Beschermd natuurgebied enkel toegankelijk met gids.	
105	132_0092_1	Ja	11			In goede staat, geen specifieke actie gevraagd.	
106	060_0012_1	Ja	11			In goede staat, geen specifieke actie gevraagd.	
107	FW	Neen	12			Beschermd natuurgebied enkel toegankelijk met gids.	
108	FW	Neen	12			Beschermd natuurgebied enkel toegankelijk met gids.	
109	132_0119_1	Ja	11			In goede staat, geen specifieke actie gevraagd.	
110	132_0099_1	Ja	52		1	Op het eerste deel vanaf Spendelos regelmatig last van overgroeïende beplanting. Contact opnemen met aangelanden om dit te onderhouden.	R
111	132_0100_1	Neen	12			Geen vraag om deze buurtweg terug te openen.	
112	FW	Neen	12			Beschermd natuurgebied enkel toegankelijk met gids.	
113	FW	Neen	12			Beschermd natuurgebied enkel toegankelijk met gids.	
114	132_0105_1	Neen	12			Geen vraag om deze buurtweg terug te openen.	
115	132_0092_1	Neen	12			Geen vraag om deze buurtweg terug te openen.	
116	132_0100_1	Neen	12			Geen vraag om deze buurtweg terug te openen.	
117	FW	Ja	11			In goede staat, geen specifieke actie gevraagd.	
118	FW	Neen	12			Beschermd natuurgebied enkel toegankelijk met gids.	
119	132_0172_1	Ja	11			In goede staat, geen specifieke actie gevraagd.	
120	FW	Neen	12			Geen vraag om deze weg terug te openen.	
121	132_0055_1	Ja	11			In goede staat, geen specifieke actie gevraagd.	
122	132_0000_1	Ja	11			In goede staat, geen specifieke actie gevraagd.	
123	132_0034_1	Ja	11			In goede staat, geen specifieke actie gevraagd.	
124	132_0089_1	Ja	11			In goede staat, geen specifieke actie gevraagd.	
125	132_0122_1	Ja	11			In goede staat, geen specifieke actie gevraagd.	
126	FW	Neen	12			Geen vraag om deze weg terug te openen.	
127	132_0122_1	Ja	11			In goede staat, geen specifieke actie gevraagd.	
128	132_0000_1	Ja	11			In goede staat, geen specifieke actie gevraagd.	
129	FW	Ja	11			In goede staat, geen specifieke actie gevraagd.	
130	FW	Ja	11			In goede staat, geen specifieke actie gevraagd.	
131	FW	Neen	12			Geen vraag om deze weg terug te openen.	
132	132_0058_1	Neen	12			Geen vraag om deze buurtweg terug te openen.	
133	132_0198_1	Ja	11			In goede staat, geen specifieke actie gevraagd.	
134	132_0086_1	Ja	11			In goede staat, geen specifieke actie gevraagd.	
135	132_0057_1	Ja	11			In goede staat, geen specifieke actie gevraagd.	

Code weg-segment	Nr. ABW	Toegankelijkheid	Advies 1	Advies 2	Draagvlak	Omschrijving advies	Voorstel Prioriteit
136	132_0059_1	Neen	12			Geen vraag om deze buurtweg terug te openen.	
137	132_0059_1	Ja	11			In goede staat, geen specifieke actie gevraagd.	
138	132_0086_1	Neen	12			Geen vraag om deze buurtweg terug te openen.	
139	132_0034_1	Ja	11			In goede staat, geen specifieke actie gevraagd.	
140	132_0086_1	Ja	11			In goede staat, geen specifieke actie gevraagd.	
141	132_0060_1	Ja	11			In goede staat, geen specifieke actie gevraagd.	
142	FW	Ja	11			In goede staat, geen specifieke actie gevraagd.	
143	132_0086_1	Ja	11			In goede staat, geen specifieke actie gevraagd.	
144	FW	Ja	11			In goede staat, geen specifieke actie gevraagd.	
145	132_0142_1	Ja	11			In goede staat, geen specifieke actie gevraagd.	
146	FW	Neen	12			Geen vraag om deze weg terug te openen.	
147	FW	Ja	11			In goede staat, geen specifieke actie gevraagd.	
148	132_0207_1	Neen	12			Deze weg werd besproken om volledig langs de Borrebeek aan te sluiten op TW163. Maar de werkgroep was akkoord om dit niet uit te voeren omdat de straat Hoek (evenwijdig) zeer rustig is.	
149	132_0164_1	Neen	12			Geen vraag om deze buurtweg terug te openen.	
150	132_0129_1	Neen	22		1	Vraag om deze weg volledig te verleggen naar de Oossebeek (150m ten oosten). Langs de Oossebeek lag vroeger een buurtweg die werd afgeschaft in de ruilverkaveling. Vanaf de Keirestraat is er wel nog een doorgang naar de percelen achter de woningen.	B
151	132_0143_1	Ja	11			In goede staat, geen specifieke actie gevraagd.	
152	132_0206_1	Ja	11			In goede staat, geen specifieke actie gevraagd.	
153	132_0052_1	Ja	11			In goede staat, geen specifieke actie gevraagd.	
154	132_0071_1	Ja	11			In goede staat, geen specifieke actie gevraagd.	
155	132_0040_1	Ja	11			In goede staat, geen specifieke actie gevraagd.	
156	132_0085_1	Ja	11			In goede staat, geen specifieke actie gevraagd.	
157	132_0085_1	Ja	11			In goede staat, geen specifieke actie gevraagd.	
158	132_0206_1	Neen	12			Geen vraag om deze buurtweg terug te openen.	
159	132_0000_1	Ja	11		1	Voor deze weg was een opmerking ontvangen dat regelmatig te ver wordt geploegd (deel van de bedding). Vraag om dit te controleren na werkzaamheden op de akker. Indien hier inderdaad een probleem is de landbouwer aanspreken en eventueel de weg afpalen.	A
160	132_0157_1	Neen	22		1	Deze buurtweg loopt nu door het leemontginningsgebied. Vraag om hier in de toekomst een fietsverbinding te realiseren tussen Karel Martelstraat en de Papeleosstraat om zo de N8 te vermijden. Opletten dat een fietsverbinding natuurgebied niet versnipperd. Bijvoorbeeld door langs de N8 een losliggend tweerichtingsfietspad te leggen.	C
161	FW	Neen	12			Geen vraag om deze weg terug te openen.	
162	132_0153_1	Neen	12			Geen vraag om deze buurtweg terug te openen.	
163	132_0070_1	Ja	11			In goede staat, geen specifieke actie gevraagd.	

Code weg-segment	Nr. ABW	Toegankelijkheid	Advies 1	Advies 2	Draag-vlak	Omschrijving advies	Voorstel Prioriteit
164	132_0192_1	Neen	32		1	Het deel van deze buurtweg tussen TW153 en TW166 terug toegankelijk maken voor wandelaars. Dit kan door verplaatsing van de afsluiting of door de weide toegankelijk te maken. Herstel van de verbinding is ook verbetering voor het wandelnetwerk.	B
165	132_0000_1	Ja	11			Hier was een voorstel om vanaf deze losweg een verbinding te maken met de Keirestraat (via perceelgrenzen). Maar in de werkgroep werd beslist om een verbinding langs de Oossebeek te leggen (door verlegging TW150).	
166	132_0208_1	Ja	11			In goede staat, geen specifieke actie gevraagd.	
167	132_0000_1	Deels	12			Geen vraag om deze buurtweg terug te openen.	
168	132_0189_1	Ja	11			In goede staat, geen specifieke actie gevraagd.	
169	233_0047_1	Deels	22		1	Zie omschrijving TW171.	C
170	233_0083_1	Neen	22		1	Zie omschrijving TW171.	C
171	132_0165_1	Neen	32	22	1	Zoeken naar de best mogelijke verbinding tussen Varent en Planterij. Een voorstel was tussen TW176 en TW203 verbinding te maken, maar andere mogelijkheden moeten bekeken worden met eigenaars (officieel tracé van TW171 ligt al voor een groot deel op perceelgrenzen). Hierbij kunnen ook TW169, 170, 199, 200, 201, 204 betrokken worden voor verlegging of afschaffing na realisatie van een verbinding. Zo wordt het kluwen van (verdwenen) buurtwegen in deze omgeving opgelost.	C
172	132_0162_1	Ja	64		1	Dit is een bestaande verbinding opgenomen in het wandelnetwerk, maar ter hoogte van het landbouwbedrijf minder duidelijk dat men hier door mag. Vraag om bijkomende aanduiding van de doorgang te geven (bv. extra paal van wandelnetwerk plaatsen).	R
173	132_0155_1	Neen	12			Geen vraag om deze buurtweg terug te openen.	
174	132_0078_1	Ja	11			In goede staat, geen specifieke actie gevraagd.	
175	132_0147_1	Ja	64		1	Deze trage weg beter aanduiden. Niet gekend en slecht zichtbaar vanop de weg.	R
176	132_0079_1	Ja	11			In goede staat, geen specifieke actie gevraagd.	
177	132_0080_1	Neen	12			Geen vraag om deze buurtweg terug te openen.	
178	127_0021_1 132_0041_1	Ja	11			In goede staat, geen specifieke actie gevraagd.	
179	132_0076_1	Neen	12			Geen vraag om deze buurtweg terug te openen.	
180	132_0011_1	Ja	11			In goede staat, geen specifieke actie gevraagd.	
181	132_0079_1	Ja	11			In goede staat, geen specifieke actie gevraagd.	
182	132_0161_1	Deels	64		1	Deze weg heeft een privé karakter omdat dit een oprit naar een woning vormt. Vraag om de verbinding naar TW172 (en verder naar TW900 Maarke-Kerkem) te herstellen en aan begin TW182 duidelijk te maken dat wandelaars door kunnen.	C
183	233_0046_1	Ja	11			In goede staat, geen specifieke actie gevraagd.	

Code weg-segment	Nr. ABW	Toegankelijkheid	Advies 1	Advies 2	Draagvlak	Omschrijving advies	Voorstel Prioriteit
183	FW	Neen	12			Geen vraag om deze weg terug te openen.	
184	132_0039_1	Ja	11			Voor deze weg werd een opmerking ontvangen dat door diepe spoorvorming (landbouwactiviteit) de weg moeilijk begaanbaar is. Besproken in de werkgroep en hier is geen specifieke actie vereist.	
185	258_9999_1	Neen	12			Geen vraag om deze buurtweg terug te openen.	
186	132_0158_1	Neen	22	32	1	Deze verbinding werd ook reeds besproken in de adviesnota voor Maarke-Kerkem (vraag om terug te openen). Vanaf TW178 is de weg afgesloten door een poort. Ook hier is er binnen de werkgroep akkoord om de verbinding te herstellen via de perceelgrenzen. Zo kan de Boigneberg (drukke weg) vermeden worden tussen TW184, Kapelleberg en TW180.	C
187	132_0240_1	Neen	12			Geen vraag om deze buurtweg terug te openen.	
188	132_0208_1	Neen	32	22	1	Deze buurtweg terug openen om verbinding te maken met TW860b en TW900 (te realiseren) in Maarke-Kerkem.	B
189	132_0147_1	Ja	11			In goede staat, geen specifieke actie gevraagd.	
190	132_0074_1	Neen	12			Geen vraag om deze buurtweg terug te openen.	
191	132_0169_1	Ja	11			In goede staat, geen specifieke actie gevraagd.	
192	132_0169_1	Neen	22	32	1	Voorstel om hier verbinding te maken bij herstel van TW900 in Maarke-Kerkem. Loopt dwars door weiland: in overleg met eigenaar doorgang maken op weiland of de buurtweg verleggen naar perceelgrenzen. Bij voorkeur prioriteit geven aan TW196 om te openen.	C
193	132_9997_1	Deels	12			Geen vraag om deze buurtweg terug te openen.	
194	132_0162_1	Neen	12			Geen vraag om deze buurtweg terug te openen.	
195	132_0163_1	Neen	32	22	1	Vanaf Noenendal nog een deel van de weg te zien tussen perceel van de woning en de weide. Verder bekijken om de weg terug te openen door weide toegankelijk te maken (overstap afsluiting) of verleggen naar perceelgrenzen. Deze verbinding heeft vooral een meerwaarde als er terug een verbinding is vanaf TW174 naar Planterij (via TW171).	C
196	132_0161_1	Neen	32	22	1	Deze weg terug heropenen wanneer TW770 en TW900 in Maarke-Kerkem (op grens met Mater) wordt heropend. De buurtweg eventueel verleggen waar nodig. Ook het deel naar TW182 herstellen.	C
197	132_0183_1	Neen	12			Geen vraag om deze buurtweg terug te openen.	
198	132_0190_1	Neen	12			Geen vraag om deze buurtweg terug te openen.	
199	132_0081_1	Neen	22		1	Zie omschrijving TW171.	C
200	132_0214_1	Neen	22		1	Zie omschrijving TW171.	C
201	132_0215_1	Neen	22		1	Zie omschrijving TW171.	C
202	132_0165_1	Neen	12			Geen vraag om deze buurtweg terug te openen.	
203	233_0052_1	Ja	11			In goede staat, geen specifieke actie gevraagd.	

Code weg-segment	Nr. ABW	Toegankelijkheid	Advies 1	Advies 2	Draagvlak	Omschrijving advies	Voorstel Prioriteit
204	233_0083_1	Neen	22		1	Zie omschrijving TW171.	C
205	132_0214_1	Neen	12			Geen vraag om deze buurtweg terug te openen.	
998	132_0127_1	Neen	71		1	Deze buurtweg is bijna volledig afgeschaft met de Ruilverkaveling in 1977. Akkoord om het kort, doodlopend stuk dat juridisch nog bestaat ook af te schaffen.	
999	FW	Neen	23		1	Hier lag vroeger een buurtweg die werd afgeschaft in de ruilverkaveling. Een van de eigenaars vraagt om hier terug een verbinding te maken tussen Duisbeke – Bruullos – Gaverstraat (Zwadderkotmolen). Deze verbinding zou ook grote meerwaarde bieden voor het wandelnetwerk omdat er zeer weinig trage wegen zijn in de omgeving. Hier moet dus goed overlegd worden met de betrokken eigenaars gezien er geen (officiële) weg meer bestaat.	C
218900	FW	Ja	11			In goede staat, geen specifieke actie gevraagd.	
218901	FW	Ja	11			In goede staat, geen specifieke actie gevraagd.	
218902	FW	Ja	11			In goede staat, geen specifieke actie gevraagd.	
219553	162_0004_1 270_0006_2	Ja	11			In goede staat, geen specifieke actie gevraagd.	
219735	FW	Ja	64		1	Deze trage weg beter aanduiden. Niet gekend en slecht zichtbaar vanop de weg.	R

7. Aanpak trage wegen per thema : het advies...

Vanuit het Regionaal landschap Vlaamse Ardennen wordt er geopteerd om steeds op een positieve en constructieve manier aan het herstel van trage wegen te werken, in overleg met alle betrokken partijen.

Verder opteren we in het algemeen om trage wegen zo weinig mogelijk te verharderen. Er zijn immers reeds voldoende verharde openbare wegen in Vlaanderen. De landschappelijke en ecologische meerwaarde van onverharde wegen spreekt voor zich.

7.1 Herstel van in het verleden bestaande verbindingen

Een aantal buurtwegen zijn in de loop der jaren ontoegankelijk of zelfs onherkenbaar geworden. Voor de hieronder opgesomde wegen heeft de werkgroep als [unaniem advies](#) dat het van belang is om het tracé van deze wegen te herstellen (heropenen, verleggen,...).

Weg 164, 188, 192, 195, 196.

Op verschillende locaties zou het creëren van een nieuw stukje (officiële) trage weg een bijzondere meerwaarde betekenen voor het vervullen van het lokale trage wegennet. Opnieuw was er voor de hierna opgesomde wegen een [unaniem advies](#) vanuit de werkgroep. Op de wenselijkheidskaarten worden voorgestelde verleggingen van de werkgroep als een paars-witte stippellijn weergegeven.

Weg 29, 40, 42, 47, 150, 160, 169, 170, 171, 199, 200, 201, 204, 186.

Voor een gedetailleerde omschrijving wordt er verwezen naar hoofdstuk 6. (De overzichtstabel). Soms zijn meerdere wegen opgenomen die een alternatief zijn voor elkaar, waarbij het kunnen openen van 1 van beide reeds een grote meerwaarde zou zijn.

Bij wijze van vooronderzoek worden een aantal suggesties gemaakt op de kaart, met de aanduiding van mogelijke nieuwe tracés in het geval er een verlegging gewenst is (zie beschrijving hieronder).

7.2 Onderhoud van trage wegen

Als wegbeheerder is het gemeentebestuur verantwoordelijk voor het onderhoud van wegen die tot het openbaar domein behoren, alsook voor de wegen met private bedding die gekenmerkt worden door een openbaar gebruik. Dit is eveneens het geval voor de hier besproken trage wegen.

Door het grondige inventarisatiewerk en de neerslag hiervan op de kaarten heeft de gemeente nu een zicht op de huidige toestand van het trage wegennet en heeft ze een werkdocument en plannen in handen om het onderhoud van de trage wegen hierop af te stemmen.

Verder werd vanuit de evaluatiebundels en de werkgroep gevraagd om de **wegjes 48, 49, 89, 110** toegankelijker te maken door onderhoud te voorzien of bedding te verbeteren. Maaien, verharderen/of lichte snoeiwerkzaamheden zullen hiervoor uitgevoerd moeten worden.

7.3 Landschappelijke kwaliteit van trage wegen

Trage wegen zijn verbindingen voor menselijk gebruik. Ze bieden echter ook kansen om verbindende kwaliteiten te ontwikkelen voor fauna en flora. Waar mogelijk dient dus onderzocht te worden welke landschappelijke ingrepen de ecologische en landschappelijke kwaliteit van de wegen kan verhogen.

Tot op heden zijn er geen specifieke wegen aangeduid waar er extra ingrepen moeten gebeuren om de landschappelijke kwaliteit te verbeteren. Bij wegen waar het heropenen zal worden onderzocht, zal de landschappelijke kwaliteit meegenomen worden bij het onderzoek per weg.

7.4 Sensibilisatie, herkenbaarheid en het gebruik van trage wegen

Trage wegen worden meer gebruikt als ze opgenomen worden in een trage wegennetwerk of een route of wanneer ze duidelijk herkenbaar zijn op het terrein. De wegen en toegangen dienen dus voorzien te worden van markeerelementen of naambordjes. In de evaluatiebundels worden enkele bestaande namen van trage wegen meegedeeld en zijn er suggesties om andere niet benoemde wegen een naam te geven.

Wanneer er namen ontbreken is het mogelijk om de bevolking te betrekken bij de naamgeving (wedstrijd, vertelavonden, heemkundige kring,...)

Voor de hele gemeente zou er een bebordingsplan kunnen worden opgemaakt. In dit plan wordt onderzocht welke wegen een bordje nodig hebben, een onderzoek naar naamgeving en een raming van de kosten voor het maken en plaatsen van bordjes en/of markeerpalen.

Eventueel zou dit gekoppeld kunnen worden aan het onderhoudsplan, in een geïntegreerd plan recreatie, sensibilisatie, beheer en gebruik.



7.5 Grensoverschrijdend karakter van trage wegen

Binnen deze studieopdracht wordt gewerkt binnen de grenzen van het deelgebied Mater + Nederename + Welden. Vanzelfsprekend stoppen niet alle trage wegen mooi aan deze administratieve grenzen en is het steeds van belang om het netwerk vanuit een ruime context te gaan bekijken. Hieronder volgt een opsomming van trage wegen waarvoor intergemeentelijk overleg nodig kan zijn of die van belang zijn voor de uitwerking van een trage wegenplan bij andere deelgebieden in de stad Oudenaarde.

Weg 89 : Deze buurtweg maakt verbinding met Horebeke (Korsele). De weg ligt voor een groot deel op de grens met Horebeke. Bekijken wie hier instaat voor het onderhoud. Eventueel de samen met Horebeke verbeteren.

Weg 160 : Een verbinding tussen de Karel Martelstraat en Papelesstraat (ook te bespreken bij de opmaak van het trage wegenplan voor Volkegem) zorgt voor een verbinding van Mater naar Edelare (verder ook Leuegem).

Weg 188, 192, 196 : Deze drie buurtwegen maken verbinding met een te herstellen buurtweg in Maarke-Kerkem langs de Broekbeek (TW900). Deze verbindingen kunnen samen met Maarkedal worden afgestemd.

Weg 169, 170, 171, 199, 200, 201, 204 : Hier is een vraag om tussen Varent en Planterij een verbinding te zoeken. Het laatste deel naar Planterij is gelegen op grondgebied van Horebeke.

8. Actieplan

In onderstaande tabel worden de acties die in de adviesnota vermeld staan puntsgewijs opgenomen. Per actiepunt wordt een timing gegeven die het college van Burgemeester en Schepenen kunnen bespreken. Een aantal acties zijn afhankelijk van andere projecten (TW900 Maarke-Kerkem, Masterplan Linkeroever Oudenaarde, leemontginning) waardoor deze op lange termijn zijn gezet. Dit kan uiteraard veranderen afhankelijk van deze projecten.

Bij akkoord van het actieplan met de vooropgestelde timing engageert de stad zich binnen de vooropgestelde termijnen om het trage wegenplanherstelplan uit te voeren, opgenomen in het collegebesluit. De stad kan hierbij gebruik maken van de financiële ondersteuning van de Provincie Oost-Vlaanderen en de begeleiding van het Regionaal landschap Vlaamse Ardennen.

Actie	Omschrijvende actie	Timing
1	Na goedkeuring door college en gemeenteraad, het organiseren van een publiek infomoment, eventueel gekoppeld aan een rondgang/wandeling/opruim- of onderhoudsactie. Actie (Quick win) uit te werken in overleg met de leden van de werkgroep trage wegen (bv. weg 48).	Korte termijn
2	Nazicht en controle van de wegjes 89, 110, 172, 175, 219735 door de technische dienst i.f.v. kleine verbeteringswerken aan de weg.	Uitvoering reguliere diensten
3	Onderzoek en overleg opstarten met (aanpalende) eigenaars i.f.v. het (her-) openen/verleggen van de trage wegen die een prioriteitscode A werden toegewezen. (TW 159).	Korte termijn
4	Uitvoering, openen en inrichting van trage wegen volgend uit actie 3.	Middellange termijn
5	Onderzoek en overleg opstarten met (aanpalende) eigenaars i.f.v. het (her-) openen/verleggen van de trage wegen die een prioriteitscode B werden toegewezen. (TW 48, 49, 89, 150, 164, 188).	Middellange termijn
6	Uitvoering, openen en inrichting van trage wegen volgend uit actie 5.	Lange termijn
7	Onderzoek en overleg opstarten met (aanpalende) eigenaars i.f.v. het (her-) openen/verleggen van de trage wegen die een prioriteitscode C werden toegewezen. (TW 29, 40, 42, 47, 160, 169, 170, 171, 182, 186, 192, 195, 196, 199, 200, 201, 204, 999).	Lange termijn
8	Uitvoering, openen en inrichting van trage wegen volgend uit actie 7.	Lange termijn
9	Opmaak van een geïntegreerd plan sensibilisatie, beheer & gebruik. Hierdoor de herkenbaarheid verbeteren via naambordjes/kaart en de opmaak van een onderhoudsplan/bermbeheerplan.	Lange termijn

Bijlagen

- **KAART 1 : stand van zaken** (zie Inleiding).
- **KAART 2 : evaluatiekaart** (= kaart die weergeeft of een trage weg al dan niet toegankelijk is/was op het moment van inventariseren : zomer 2018).
 - Kaart 2.1 Overzicht
 - Kaart 2.2 Noord
 - Kaart 2.3 Zuid
- **KAART 3 : wenselijkheidskaart** (= kaart waarop de door de werkgroep geformuleerde adviezen worden weergegeven).
 - Kaart 3.1 Overzicht
 - Kaart 3.2 Prioriteiten
 - Kaart 3.3 Exclusief trage wegen die ontoegankelijk blijven
 - Kaart 3.4 ABW nummer
 - Kaart 3.5 Recreatieve routes
 - Kaart 3.5 Noord
 - Kaart 3.6 Zuid